

沉头螺钉

最大耐腐蚀性能

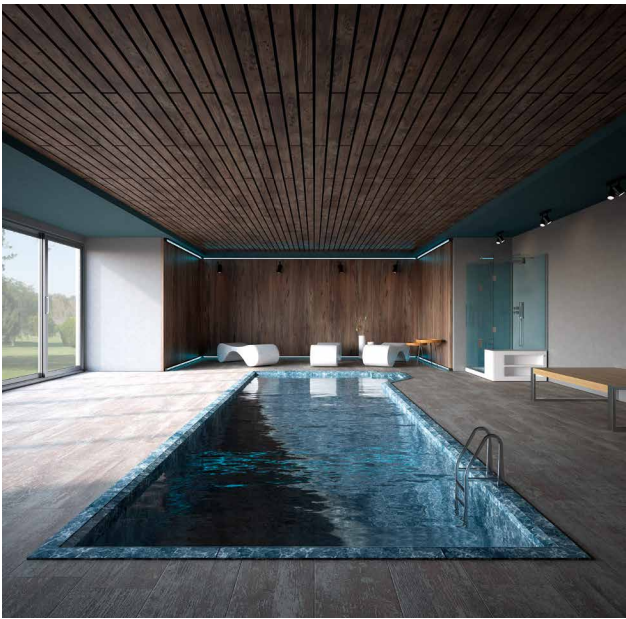
根据 EN 1993-1-1:2006/A1:2015 (CRC V), 它属于最高耐腐蚀性等级, 并具有最强耐大气 (C5) 和木材 (T5) 腐蚀能力。

高耐腐蚀性 (HCR)

超级奥氏体不锈钢。其特点是钼和镍含量高, 具有最大的耐腐蚀性, 而氮的存在保证了优异的机械性能。

室内泳池

螺钉具有高含量的镍和钼化学成分, 具有出色的抗氯化物点蚀的能力, 因此也具有抗应力腐蚀开裂 (Stress corrosion cracking) 的能力。因此, 它是唯一符合欧洲规范 3 的适用于室内游泳池的不锈钢类别。



直径 [mm]

3,5 8

长度 [mm]

20 320

服务等级

☒ SC1 ☒ SC2 ☒ SC3 ☒ SC4

环境腐蚀性等级

☒ C1 ☒ C2 ☒ C3 ☒ C4 ☒ C5

木材腐蚀性

☒ T1 ☒ T2 ☒ T3 ☒ T4 ☒ T5

材料

HCR

超级奥氏体不锈钢 HCR | AL-6XN (CRC V)

应用领域

可以应用于极其恶劣的室外和室内环境。

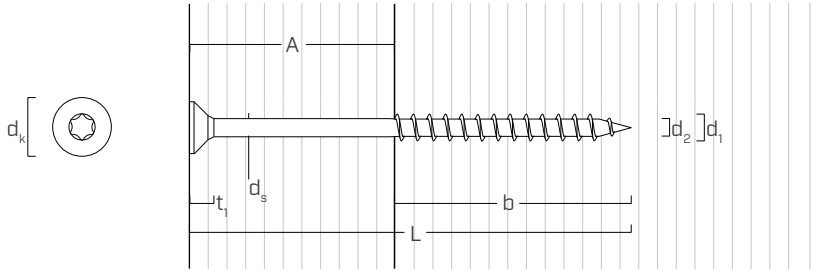
- 室内泳池
- 立面
- 非常潮湿的地区
- 海洋性气候



■ 产品编码和规格

d_1 [mm]	产品编码	L [mm]	b [mm]	A [mm]	件
5 TX 20	SCIHCR550	50	30	20	200
	SCIHCR560	60	35	25	200
	SCIHCR570	70	42	28	100

■ 几何参数和机械特性



几何参数

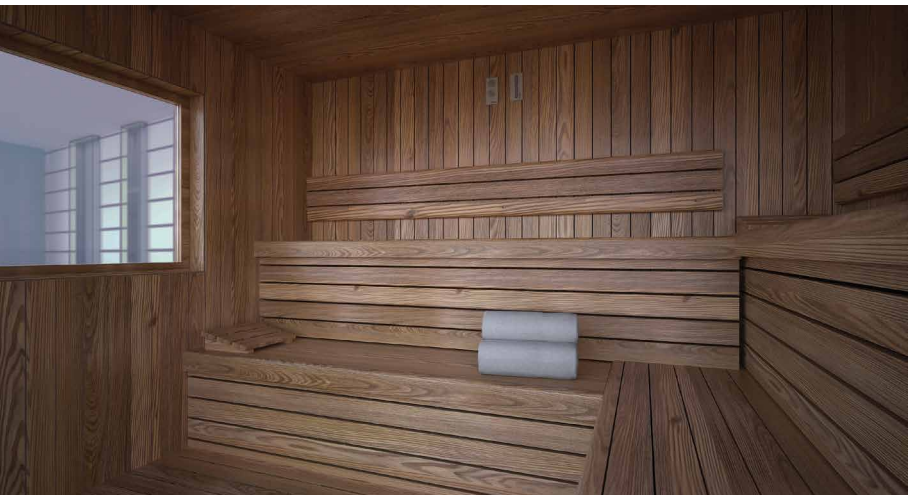
公称直径	d_1	[mm]	5
头部直径	d_k	[mm]	9,80
螺纹底径	d_2	[mm]	3,20
螺杆直径	d_s	[mm]	3,60
头部厚度	t_1	[mm]	4,65
预钻孔直径 ⁽¹⁾	d_v	[mm]	3,0

⁽¹⁾ 在高密度材料上，建议根据木材种类进行预钻孔。

机械特性参数

公称直径	d_1	[mm]	5
抗拉强度	$f_{tens,k}$	[kN]	4,9
屈服力矩	$M_{y,k}$	[Nm]	3,4
抗拉强度特征值	$f_{ax,k}$	[N/mm ²]	12,5
相关密度	ρ_a	[kg/m ³]	350
头部拉穿强度特征值	$f_{head,k}$	[N/mm ²]	9,4
相关密度	ρ_a	[kg/m ³]	350

机械参数源自实验测试。



桑拿浴室和美容中心

非常适用于湿度非常高且存在盐和氯化物的环境。